

Desafios da inclusão escolar e dificuldades de aprendizagens das pessoas com deficiência

Profa. Dra Nadia Aparecida Bossa



Profa. Dra. Nadia Aparecida Bossa



Autora dos Livros:

- Fracasso Escolar: um olhar psicopedagógico;
- Dificuldades de Aprendizagem: O que são? Como tratar?;
- A Psicopedagogia no Brasil: contribuições a partir da prática;
- Avaliação Psicopedagógica da Criança de 0 a 6 anos;
- Avaliação Psicopedagógica da Criança de 7 a 11 anos;
- Avaliação Psicopedagógica do Adolescente;
- Entre outros.

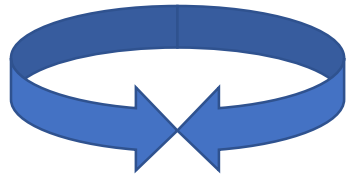
**Doutora em Psicologia e Educação
USP, Mestre em Psicologia da
Educação PUC-SP, Neuropsicóloga,
Psicopedagoga, Psicóloga, e
Pedagoga.**

**C.E.A.P.P
Centro de Estudos e Atendimento
Psicoterápico e Psicopedagógico
Fone: (11) 2268-4545
Site: www.nadiabossa.com.br**



DESAFIOS DA INCLUSÃO ESCOLAR E DIFICULDADES DE APRENDIZAGENS DAS PESSOAS COM DEFICIÊNCIA

- Inclusão



- Dificuldades



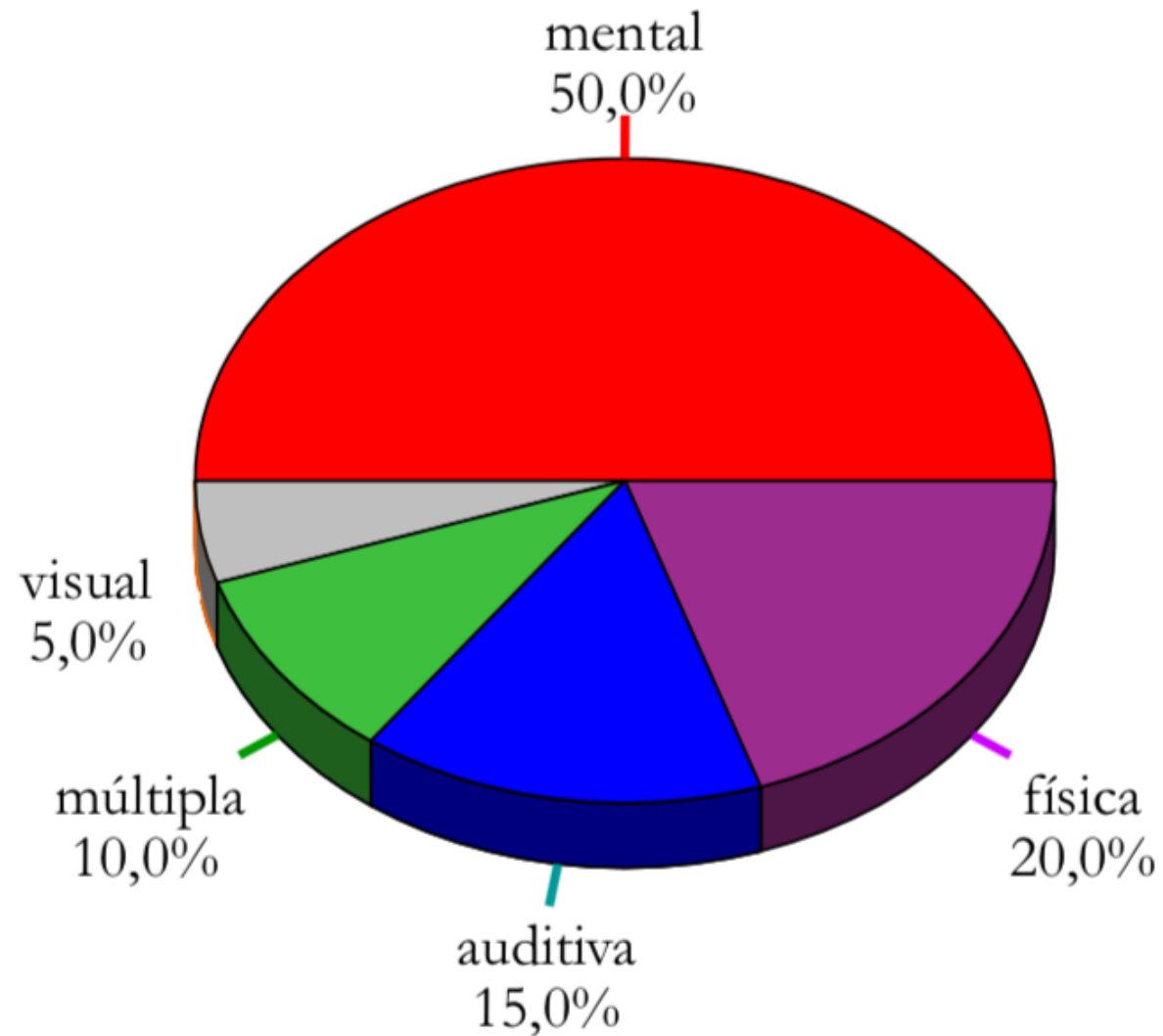
- Deficiência



- Aprendizagens



Tipos de deficiências no Brasil



Quadro de Classificação da Deficiência Mental

Categoria	DP QI abaixo média	QI	Classificação educacional	Intensidade suporte	Prevalência população total
leve	2 - 3	55 - 70	educável	intermitente	0.9% - 2.7%
moderada	3 - 4	40 - 54	treinável	limitada	0.3% a 0.4%
severa severa	4 - 5	25 - 39	não treinável	extensa	
profunda	> 5	< 25	não treinável	abrangente	





+



= Competências

- Ao longo do desenvolvimento se constroem as competências;
- O aprendizado deve levar ao desenvolvimento de capacidades específicas pela modificação da eficiência sináptica e das conexões anatômicas pré-existentes.

Aprendizagem

- Aprendizagem ocorre no cérebro;
- Experiências precoces afetam a arquitetura cerebral, estabelecendo um alicerce frágil ou forte para a construção de todo o aprendizado;
- Aprendizagem produz modificações estruturais no cérebro.



APRENDIZAGEM E CÉREBRO

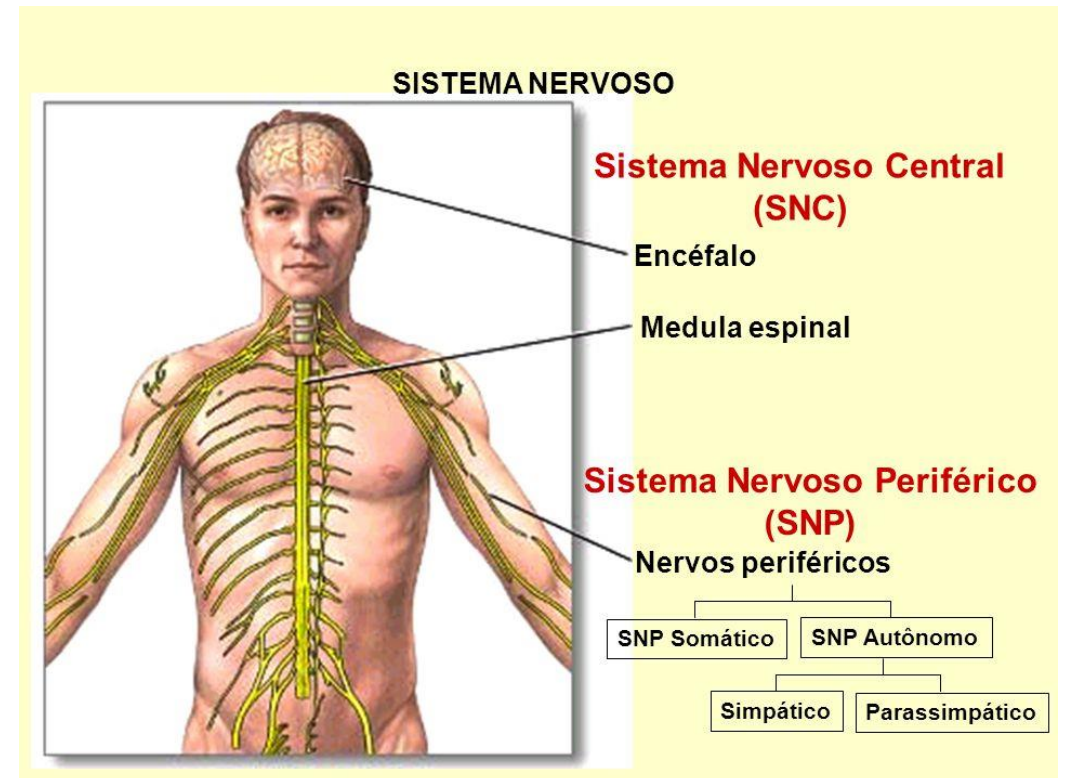
Aprendizagem



Sistema Nervoso Central

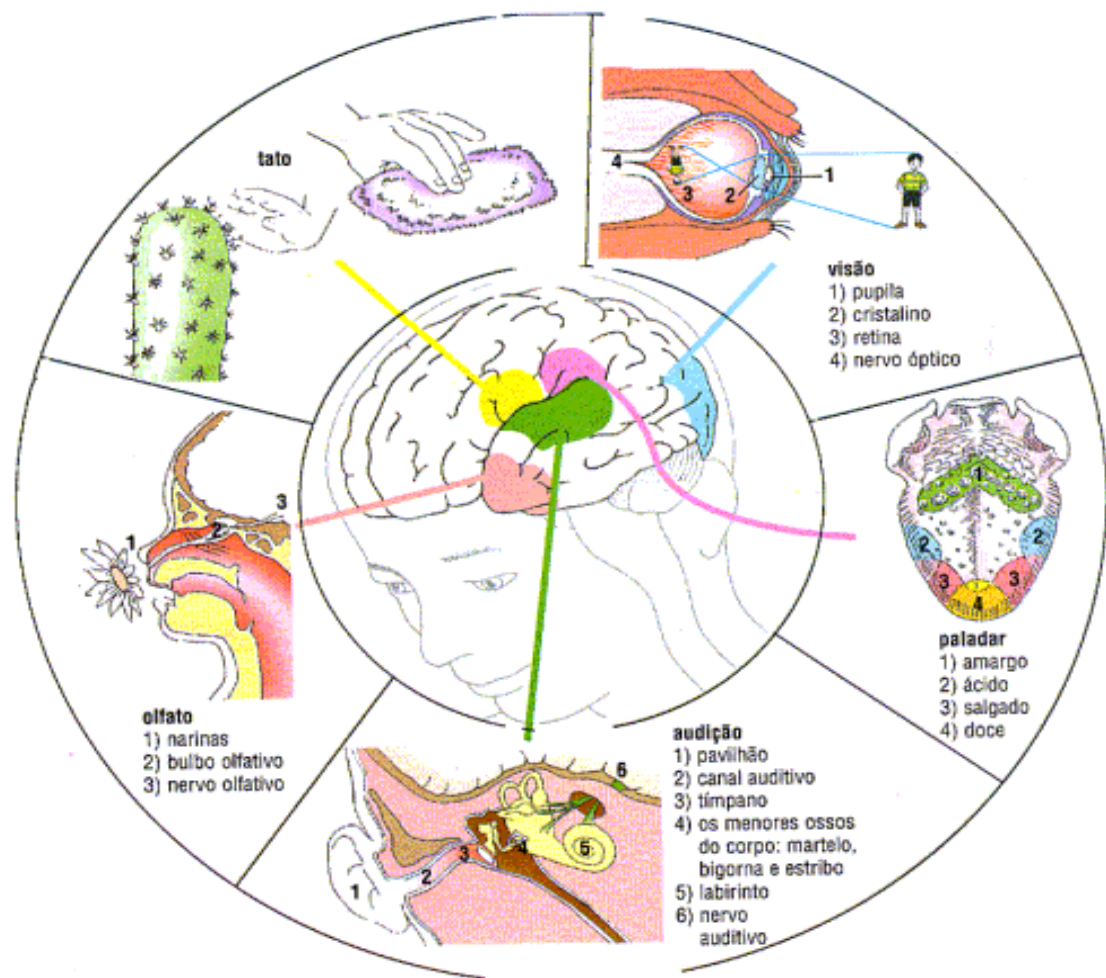


Sistema Nervoso Periférico



Dra.
**NADIA
BOSSA**

SNC X SNP



OS ÓRGÃOS DOS SENTIDOS

ATRAVÉS DOS ÓRGÃOS DOS SENTIDOS, DESCOBRIMOS O MUNDO: VENDO, OUVINDO, APALPANDO, CHEIRANDO E PROVANDO.



Dra.
**NADIA
BOSSA**



PROCESSAMENTO AUDITIVO É
O RESULTADO DA CONVERSA
QUE A ORELHA TEM COM O
CÉREBRO.”

(MUSIEK, 1994)



Dra.
NADIA
BOSSA

Dificuldade de Aprendizagem: Algumas causas

Emocionais - neuroses, psicoses, perversões, transtornos psiquiátricos, inibição intelectual, traumas psicológicos, etc;



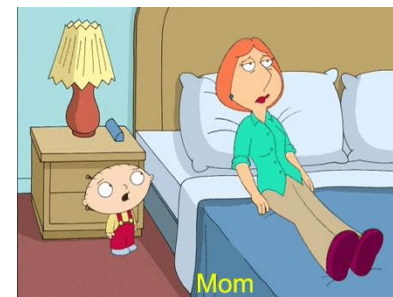
Culturais - falta de estímulo, condições sócio-econômicas;



Intelectuais - atraso no desenvolvimento intelectual, déficit de inteligência;



Ambientais - relação dos pais com a vida escolar dos filhos.



Algumas questões relativas ao conteúdo escolar: leitura e escrita

- **processos cognitivos;**
- **capacidade de simbolização;**
- **linguagem / fala (relação fonema – grafema);**
- **processos psicomotores; e**
- **condições emocionais.**

Algumas questões relativas ao conteúdo escolar: matemática

- **Raciocínio lógico**: seriar, incluir, classificar, conservar, transformar;
- **Cálculo**: aspectos figurativos e operativos;
- **Leitura e compreensão** dos problemas e questões;
- **Condições emocionais**: aspectos simbólicos das operações

Concluindo ...

Plasticidade significa

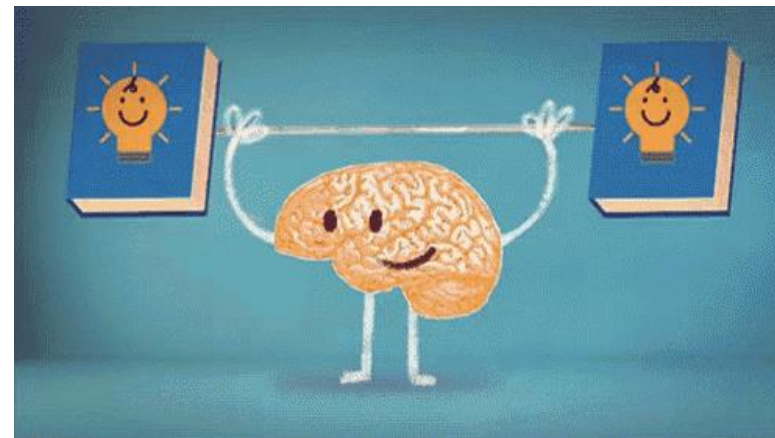
- que pode ser moldada ou modelada,
- capacidade de modificar o funcionamento: reorganização estrutural e funcional para compensar mal funcionamento ou lesões,
- aprendizagem, acadêmica ou comportamental dependem de modificação plástica do cérebro.



Toda a aprendizagem é criativa, pois resulta na emergência de padrões de atividade neural que não são geneticamente programados, mas que são formados ao longo da vida.

Plasticidade

- Pode ser moldada ou modelada,
- Capacidade de modificar o funcionamento: reorganização estrutural e funcional para compensar mal funcionamento ou lesões;
- Aprendizagem, acadêmica ou comportamental dependem de modificação plástica do cérebro;
- Toda a aprendizagem é criativa, pois resulta na emergência de padrões de atividade neural que não são geneticamente programados, mas que são formados ao longo da vida.



Tipos de Memória → Quanto ao Meio de Entrada

Memória Sensorial

- A lembrança imediata e muito fugaz de informações sensoriais no sistema de memória;
- Retém brevemente a impressão de um estímulo depois que ele desaparece;
- Grande capacidade de registro.

Memória Auditiva

- É um dos registros sensoriais de memória;
- Responsável por toda a informação auditiva de curto prazo que recebemos;
- Armazena maiores quantidades de informações durante um período de tempo mais longo.

Memória Visual

- Habilidade de reter uma pequena quantidade de informação visual durante um período curto de tempo;
- Faz parte da memória de curto prazo e pode vir a fazer parte da memória de longo prazo;



Etapas da Memória

Codificação



Armazenamento



Evocação

Processamento de informações dentro do sistema de memórias.

Retenção de informações codificadas ao longo do tempo.

Processo de resgatar as informações que estão armazenadas na memória.



Dra.
**NADIA
BOSSA**

Abordagem Neurobiológica da Aprendizagem

Fundamento essencial para o ensinar

HABILIDADES DE ATENÇÃO

Neurociências em Benefício da Educação



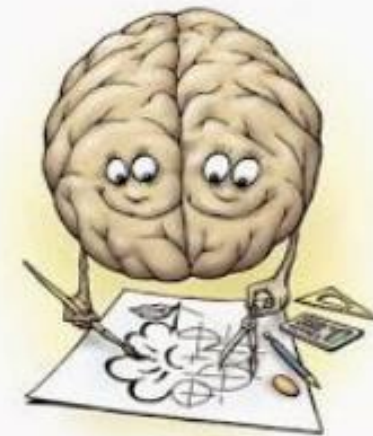
ATENÇÃO SUSTENTADA

Capacidade de se manter focado e atento à tarefa que está sendo executada.



ATENÇÃO SELETIVA

Capacidade de manter o foco, apesar de entradas sensoriais (também conhecidas como distrações).



ATENÇÃO DIVIDIDA

Capacidade de lembrar informações e manter o foco em alguma coisa enquanto realiza uma outra tarefa.



Dra.
**NADIA
BOSSA**

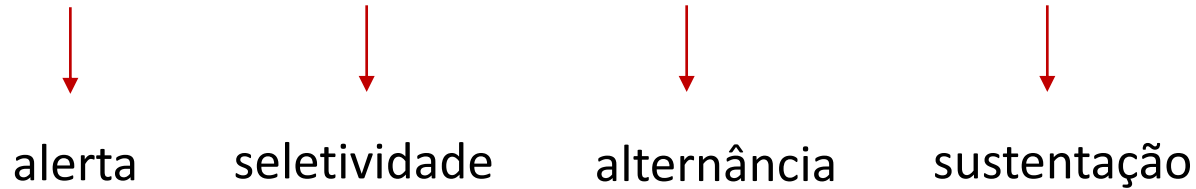
Atenção

- A atenção e a memória têm papel essencial na aquisição de novas habilidades (aprendizagem);
- É através da atenção que se filtra as informações relevantes no meio (atenção seletiva) e se mantém sob foco esta informação desejada (atenção sustentada e focalizada);
- Atenção é um fator importante para a aprendizagem, uma vez que o ambiente sempre tem inúmeros estímulos que podem ser enfocados, e apenas o engajamento do sistema executivo em um tipo de ação determina que o foco de atenção seja direcionado para um determinado estímulo.



Atenção

- Aspectos atencionais (tipos de atenção):



- Exercícios:

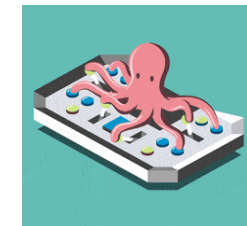
Alerta: orientar-se espacial e temporal usando mapas, calendário, calculo de distancia e tempo;



Seletividade: andar pela cidade buscando placas de carro com uma determinada letra;



Alternância: alternar duas atividades ao mesmo tempo como contar trechos de dois textos;



Sustentação: identificar um símbolo dentre vários semelhantes num período de tempo.



Metacognição – O que é?



- Conhecimento interno dos processos cognitivos e a habilidade de controlar esses processos, monitorando, organizando, e modificando-os para realizar objetivos concretos;
- Refletir, selecionar e usar sozinho o melhor método para resolver uma tarefa;

Desenvolvimento de um plano de ação - O que eu devo fazer primeiro? Quanto tempo eu levarei para fazer? O que eu já sei sobre esse assunto e que pode me ajudar?

Monitoramento do plano de ação - Como eu estou indo? Eu devo continuar assim ou mudar de estratégia? O que é mais importante de lembrar disso? Eu tenho que mudar algo agora para conseguir fazer essa tarefa?

Avaliação do plano de ação - Eu me sai bem? Eu poderia ter feito algo diferente? O que eu não consegui fazer? O que eu devo fazer na próxima vez? No que isso pode me ajudar?

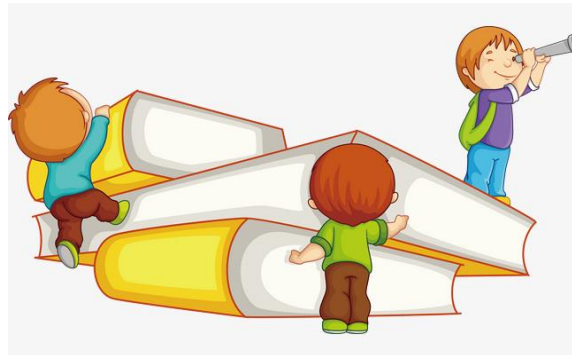
Metacognição como instrumento pedagógico

- Construir um vínculo afetivo, fundamentado na perspectiva da psicanálise, porém considerando o papel do professor e o sentido do não aprender;
- Observar a progressão das atividades, do mais simples para o mais complexo, objetivando uma boa performance da função executiva;
- As atividades propostas devem contemplar: identificação dos objetivos, planejamento, etapas de execução, avaliações intermediárias do processo, modificação de estratégias e confirmação do resultado esperado;
- A metacognição deve ser um exercício constante;



Atividades para o Diagnóstico das dificuldades escolares

- Cópia, ditado e redação;
- Leitura em voz alta e leitura silenciosa;
- Interpretação de texto;
- Completar frases e textos;
- Interpretação de livro sem texto;
- Interpretação de livro com texto e gravura
- Avaliação da memória visual e auditiva;
- Avaliação da memória semântica e episódica;
- Avaliação do raciocínio associativo – pares de palavras;
- Estratégias mentais com dígitos;
- Reprodução de figuras geométricas a partir da memória.



Aprendizagem + Estratégia =

Para isso é preciso:

- Selecionar o foco atencional;
- Sustentar a atenção;
- Alternar a atenção quando necessário;
- Retornar ao foco;
- Dividir a atenção quando necessário;
- Responder seletivamente ao material proposto;
- Repetição após intervalo de tempo.

